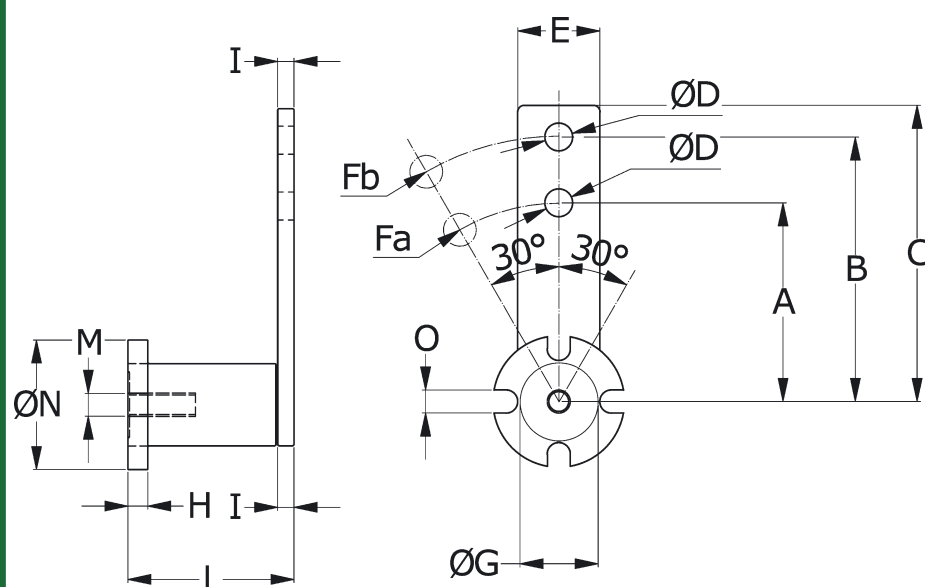


Materiale: Stål

Strammearme type CE

Type	A	B	Fa	Fb	C	ØD	E	ØG	H	I	L	M	ØN	O
CE11	60	80	113	85	90	8,5	25	20	6	5	50,5	M6x20	40	7
CE15	80	100	170	136	112,5	10,5	30	30	8	5	62,5	M8x25	50	9
CE18	80	100	425	340	115	10,5	35	35	10	6	77	M10x30	60	9
CE27	100	130	1027	790	155	12,5	50	48	15	8	106	M12x40	80	11
CE38	140	175	2000	1600	205	20,5	65	62	15	10	140	M16x40	100	13
CE45	180	225	3190	2550	260	20,5	80	80	18	12	199	M20x50	120	13
CE50	200	250	4950	3950	290	20,5	90	78	20	20	209	M24x60	130	17



Type CE leveres normalt i lakeret udførelse.

Strammearme kan også fås med anden overflade. F.eks. type CEZ, der er galvaniseret eller i plastik type PX.